

## Giriş

Lolipop yöntemi, yüksek hassasiyetli PCR yöntemi ile çocuklara uygun ve kolay koronavirüs (SARS-CoV-2) testi yapmak için basit bir test yöntemidir. Kolay numune almanın yanında bir (kısmi) sınıftaki veya bakım grubundaki tüm öğrencileri paralel olarak test etme imkanı sayesinde bu test yöntemi okullarda kapsamlı ve fazla zaman harcamadan uygulanabilir. Öğrencileri oldukça hassas yöntemlerle sistematik olarak test etmek, okullarda mevcut enfeksiyon riskinin erken aşamada fark edilmesine ve enfeksiyon zincirlerinin durdurulmasına yardımcı olabilir.

Süreç hakkında daha fazla bilgi için <https://www.schulministerium.nrw> web sayfasını ziyaret edebilirsiniz.

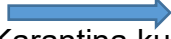

## Lolipop test süreci


### Havuz testi kapsamında numune almak

1. Numuneler sabahları, dersten önce alınır.
2. Yüz yüze eğitimde bir ders grubunun öğrencilerine ait havuz çubukları bir toplama tüpünde toplanır.
- 2a) İnsidans değerinin 165'i aşması durumunda yüz yüze eğitime ara verildiğinde numuneler aynı şekilde (kısmi) sınıflar yerine sabit bakım gruplarından alınır.
3. Toplama tüpleri, yetkili laboratuvar ile görüşülerek etiketlenir (QA kodu, isim yazma, ...).

### Nakliye ve test

1. Havuz numuneleri günlük olarak yetkili laboratuvara nakledilir.
2. Laboratuvarda havuz başına bir PCR testi yapılır.

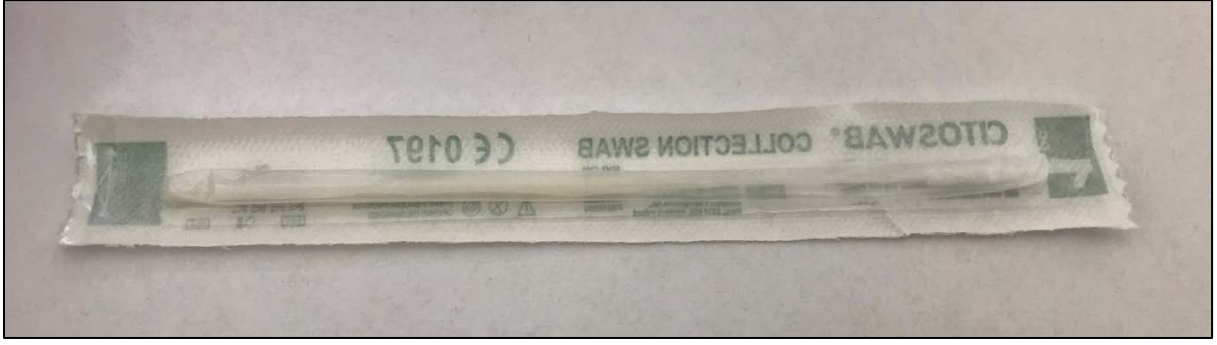
Kural: PCR negatif	İstisna: PCR pozitif
<b>Enfeksiyon yok:</b> Okul bilgilendirilir. Test edilen ders veya bakım grubunda yüz yüze eğitime devam edilebilir.	<b>En az bir enfekte kişi:</b> Laboratuvar, mümkünse aynı gün ancak en geç ertesi gün saat 6.00'ya kadar korona yetkilisini bilgilendirir.  Okul yönetimi PCR havuz sonucu pozitif çıkan ders grubunun ebeveynlerini bilgilendirir.   Karantina kuralları:  Havuz sonucu pozitif çıkan tüm öğrenciler öncelikle evde kalır.    Yeni numune alımı:  1. Havuz sonucu pozitif çıkan öğrencilerin ebeveynleri ertesi gün çocuklarından yeni bir

	<p>numune alır ve tekli tpn zerine ocuęunun bilgilerini yazar.</p> <ol style="list-style-type: none"><li>2. Veliler tekli numuneleri sabah okula bırakır.</li></ol> <p>İstisna: Zihinsel gelişim, fiziksel ve motor gelişimi, ayrıca görme, işitme ve iletişim aęırlıklı özel eğitim okullarında, ikinci numune doğrudan özel eğitim okulunda alınır.</p> <p style="text-align: center;"></p> <p>Nakliye ve test:</p> <ol style="list-style-type: none"><li>1. Nakliye hizmeti numuneleri okullardan alıp laboratuvara götürr.</li><li>2. Laboratuvarda her numune tek tek PCR testi ile incelenir:</li></ol> <p><b>Tekli PCR testi negatif →</b> SARS-COV-2 enfeksiyonu yok</p> <p>İkinci test sonucu negatif olan öğrenciler, okula devam edebilir.</p> <p><b>Tekli PCR testi pozitif →</b> SARS-COV-2 enfeksiyonu var Öęrenci yz yze eğitime katılamaz veya okulun bakım teklifinden yararlanamaz. Laboratuvar, yetkili kurumu (saęlık mdrlę) bilgilendirir ve sonraki sre hakkında karar verir.</p>
--	---

## Havuz bukları

Numune alımı iin ocuklar bir havuz buęunu emer. Srnt buklarının eşitleri vardır: Havuz buęu veya tekli buk.

## Havuz çubuğu



Bu havuz çubukları okullarda yapılan günlük testlerde kullanılır ve belirlenmiş kırılma noktasından tanınabilir.

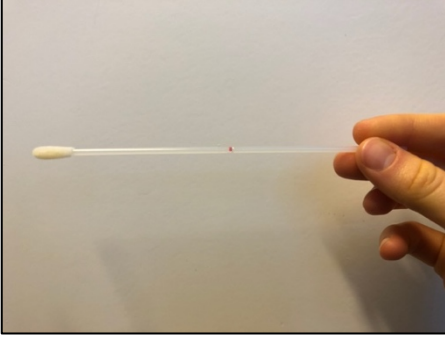
## Tekli çubuk



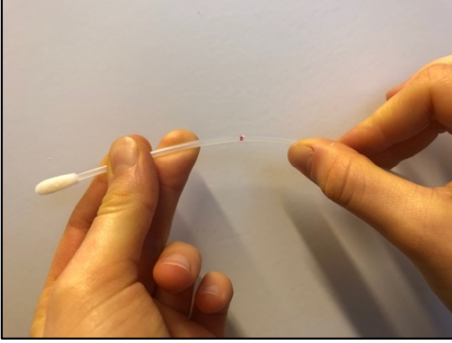
Öğrencilere, bu test yöntemi getirildikten sonraki ilk test gününde bu tekli çubuklar verilir, onu ebeveynlerine verirler ve evde saklarlar. Bu tekli çubuk kendi tüpünde paketlenmiştir. Eğer bir havuzun test sonucu pozitif çıkarsa, ebeveynler ertesi gün çocuklarından bir numune alabilir (lolipop testi) ve okula getirebilir. Ebeveynlerin tekli çubuğun üzerine çocuğun ismini yazmaları ve test yönetimi uygularken okul tarafından verilen talimatlara uymaları önemlidir. Okullar arasında farklılıklar olabilir. Bunun sebebi anlaşılabilir laboratuvarların işlem şeklinin farklı olmasıdır.

## Havuz testleri için hazırlık

1. Havuz çubuğu ile numune alımı daima okul personelinin gözetiminde yapılmalıdır. Test, dersin başında yapılır.
2. Aynı gruptaki çocukların çubuklarının (havuz çubuğu) **aynı** toplama tüpünde (havuz numunesi) toplanması önemlidir.
3. Okul personeli katılımı belgeler, böylece okul yönetimi, hangi çocukların test edildiğini takip edebilir. Okul, havuz testlerine katılan çocukların günlük listesini tutar. Liste okulda kalır.



Havuz ubuęu kılıftan ıkarılır.



Belirlenen kırılma noktasından kırılır. ubuęun arka kısmı atılır.



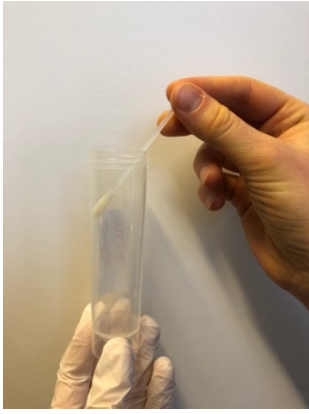
Kırılan havuz ubuęunun uzunluęu 8-10 cm'dir ("Lolipop uzunluęu").

## Havuz testi numune alımı

Çocuklar 30 saniye boyunca **denetim altında** havuz çubuğunun pamuklu ucunu emer. Çocuklar bu esnada oturmalı ve ortam sakin olmalıdır.



Çocuklar emdikten sonra **havuz çubuğunu, pamuklu ucu alta bakacak şekilde** toplama tüpüne atar.



- ❌ Havuz çubuğu yere düşmemeli ve pamuklu ucuna dokunulmalıdır.
- ❌ Havuz çubukları pamuklu uç ile birlikte önce topla tüpüne atılmalı (pamuklu ucu alta bakacak şekilde).
- ❌ Emilmemiş havuz çubukları toplama tüpüne atılmamalıdır.

**Bir gruba ait** tüm öğrencilerin çubukları toplama tüpün atıldıktan sonra, tüp sıkıca kapatılır ve yetkili laboratuvar ile kararlaştırılan şekilde etiketlenir.

## Toplanan numunelerin etiketlenilmesi ve ambalajlanması

1. Gönderim belgesinde okulun ismi zaten basılıdır.
2. Okul personeli ders grubunun adını veya özel bakım söz konusuysa, bakım grubunun adını laboratuvar belgesine yazmalıdır.
3. Okul personeli, havuz çubuğunu tüpe atan çocukların sayısını laboratuvar belgesine yazmalıdır.
4. Toplama tüpleri, yetkili laboratuvar ile görüşülerek etiketlenilir (QR kodu, isim yazma, ...).
5. Grubun toplama tüpü ve laboratuvar belgesi aynı plastik torbaya konulur.
6. Numuneler nakliye hizmeti tarafından alınır. Numuneler, kararlaştırılan saatte kararlaştırılan yerde toplanmaya hazır vaziyette bulunmalıdır.

## Havuz testi sonucunun bildirilmesi

Toplama tüpleri havuz PCR testi ile test edilir. Test sonucunun negatif olması, çubuğunu toplama tüpüne atan hiç bir çocukta SARS-CoV-2 enfeksiyonu bulunmadığı anlamına geliyor. Yetkili laboratuvar okul yönetimine standart bir bildirim yapar.

Ancak istisnai bir durumda test sonucu pozitifse, bu, gruptaki en az bir kişide SARS-CoV-2 enfeksiyonu bulunduğu anlamına geliyor. Bu durumda laboratuvar sonucu okul yönetimine ve yetkili kuruma bildirir (örn. sağlık müdürlüğü).

Okul yönetimi, sonucu pozitif çıkan havuzdaki çocukların ebeveynlerini kararlaştırılan bildirim zinciri ile bilgilendirmelidir. Çocuklar ertesi gün evde kalmalıdır.

## Evde yapılan tekli test için numune alımı

Anne veya baba sabahleyin tekli çubuk tüpünü açar ve teki çubuğu çocuğa verir. Çocuklar 30 saniye boyunca **denetim altında** tekli çubuğunun pamuklu ucunu emer.

Çocuk, **tekli çubuğu** emdikten sonra anne veya baba çubuğu alır, numune tüpüne geri koyar ve tüpü kapatır.



Tekli çubuk yere düşmemeli ve pamuklu ucuna dokunulmalıdır.



Tekli çubuklar pamuklu uç ile birlikte önce tüpe geri konulmalıdır.

## **Tekli test sonucunun bildirilmesi**

Laboratuvar, okuldaki korona yetkilisini bilgilendirir ve sonraki test sonucu pozitif çıkan kişiyi yetkili kuruma (sađlık m¼d¼rl¼đ¼ne) bildirir.